

LF24WU Dispositivo visuale e sonoro di allarme incendio

Istruzioni per l'installazione

LF24WU è un pannello di segnalazione ottico/acustico, disponibile in varie versioni, adatto ad ogni situazione di rischio come incendi, allagamenti, fughe di gas, ecc., dove si richiedano informazione visive ed acustiche.

Istruzioni di assemblaggio

- Praticare quattro fori per i tasselli di fissaggio (Fig. 2 ❶)
- Fissare la scatola di montaggio alla parete (Fig. 2 ❷)
- Collegare i terminali come illustrato in Fig. 1.
- La targa emette un segnale di preallarme con suono alternato 800-970Hz, altrimenti per impostare il segnale di allarme evacuazione con suono fisso a 970Hz inserire il jumper nella posizione indicata (Fig. 1)
- Fissare il nucleo principale alla scatola di montaggio tramite le viti (Fig. 2 ❸)
- Agganciare la mascherina esterna e fissarla tramite le viti laterali (Fig. 2 ❹)

Figura 1

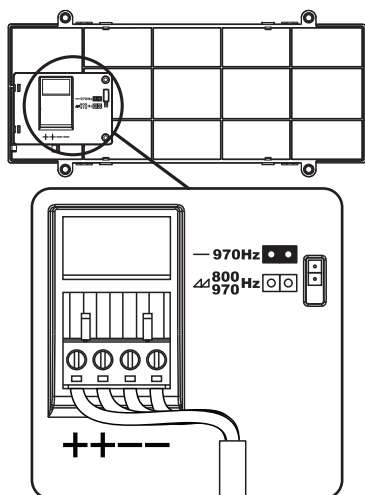
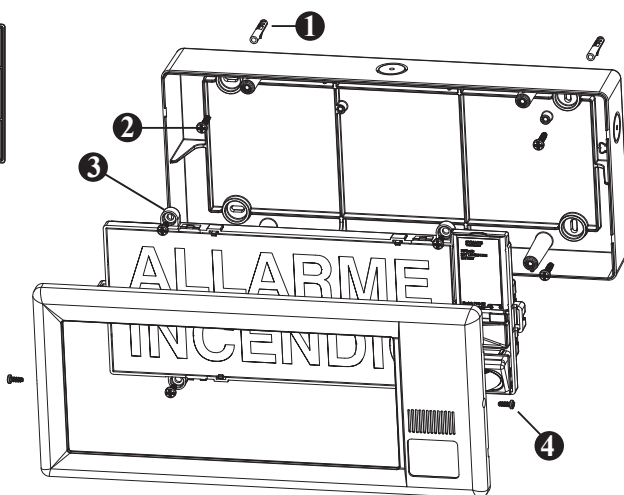
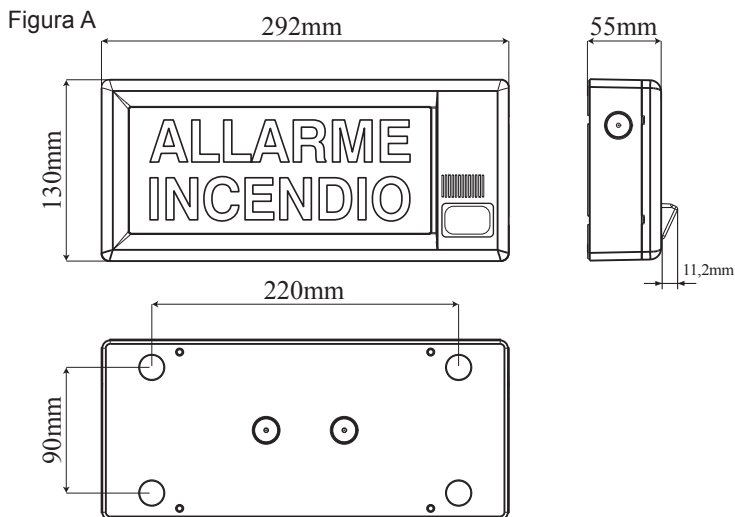


Figura 2

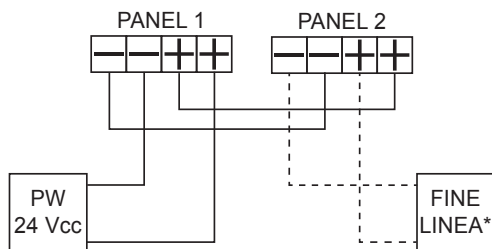





Specifiche Tecniche

Infiammabilità materiale	V2
Grado di protezione	IP21C
Tensione nominale	24Vd.c. (min 18 Vd.c., max 30Vd.c.)
Assorbimento linea 24V	50mA
Assorbimento linea a 8V	10uA max
Altezza di installazione	4,6m max
Codice (copertura base quadrata)	W-4,6-9,1
Codice (copertura base rettangolare)	0-4,6-9,1-9,9
Tipo di connessione	A morsetti
Dimensioni (Fig. A)	292x130x55mm (L x H x P)
Colore del flash	Bianco
Temperatura di funzionamento	Da -10°C a +55°C
Caratteristiche ottiche	Frequenza lampeggio: 1Hz
Classe	TYPE A
Caratteristiche acustiche	Pressione sonora max > 90dB(A) @ 1m Per maggiori dettagli consultare il sito web www.synaps-technology.com

Collegamento



*INVERSIONE DI POLARITÀ oppure
RILEVAMENTO A BASSA TENSIONE (max 8V)

21  0370	0370-CPR-6120
	EN 54-23:2010 EN 54-3:2001 + A1:2002 + A2:2006
Synaps Technology Srl Via Pietraferatta, 9/1 34147 - Trieste ITALY	