

LF20W Dispositivo visuale e sonoro di allarme incendio

Istruzioni per l'installazione

LF20W è un pannello di segnalazione ottico/acustico, disponibile in varie versioni, adatto ad ogni situazione di rischio come incendi, allagamenti, fughe di gas, ecc., dove si richiedano informazione visive ed acustiche.

Istruzioni di assemblaggio

- Praticare quattro fori per i tasselli di fissaggio (Fig. 2 ❶)
- Fissare la scatola di montaggio alla parete (Fig. 2 ❷)
- Collegare i terminali come illustrato in Fig. 1
- Se si desidera disabilitare la funzione sonora, collegare il ponticello SILENT (Fig. 1)
- Fissare il nucleo principale alla scatola di montaggio tramite le viti (Fig. 2 ❸)
- Agganciare la mascherina esterna e fissarla tramite le viti laterali (Fig. 2 ❹)

Figura 1

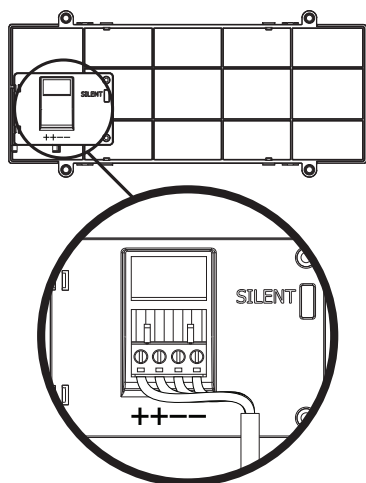
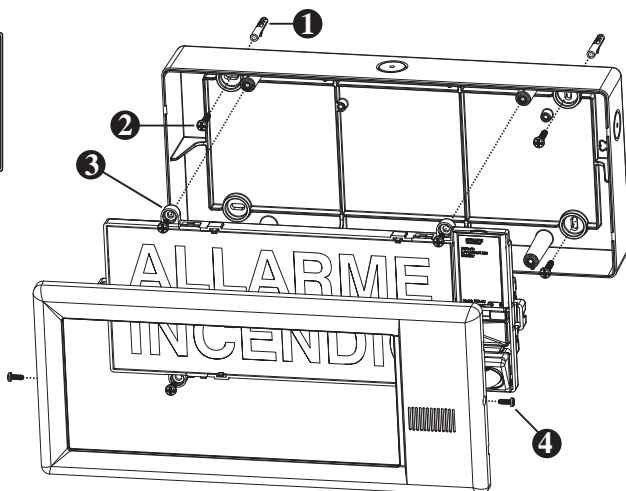


Figura 2



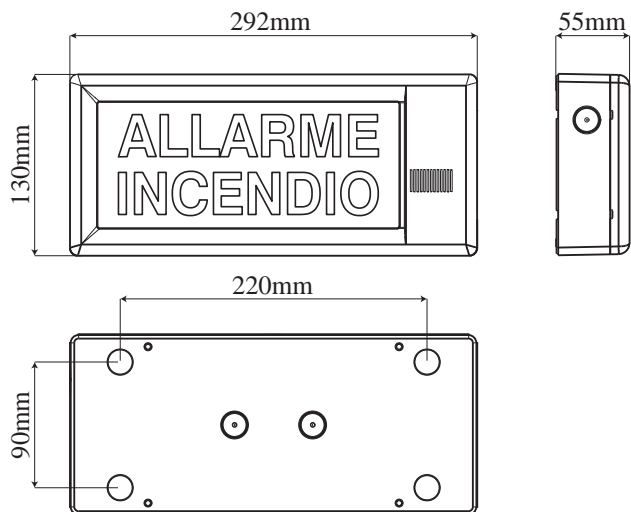
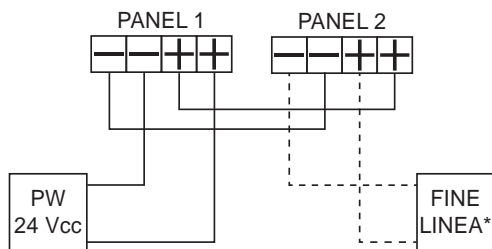


Figura A

Specifiche Tecniche

Infiammabilità materiale	V2
Grado di protezione	IP21C
Tensione nominale	24 Vd.c (min 18Vd.c., max 30 Vd.c.)
Assorbimento linea a 24V	21mA
Assorbimento linea a 8V	10uA max
Tipo di connessione	A morsetti
Dimensioni	292x130x55mm (L x H x P)
Temperatura di funzionamento	Da -10°C a +55°C
Classe	TYPE A
Caratteristiche acustiche	Pressione sonora (max, 90° piano V.): >90dB(A) @ 1m Frequenza buzzer: 2,8KHz Frequenza suono pulsante: 1Hz

Collegamento



*INVERSIONE DI POLARITÀ oppure
RILEVAMENTO A BASSA TENSIONE



0370-CPR-6121

EN 54-3:2001 +
A1:2002 +
A2:2006

Synaps Technology Srl
Via Pietraferata, 9/1
34147 - Trieste
ITALY