

# LF20WU Dispositivo visuale e sonoro di allarme incendio

## Istruzioni per l'installazione

LF20WU è un pannello di segnalazione ottico/acustico, disponibile in varie versioni, adatto ad ogni situazione di rischio come incendi, allagamenti, fughe di gas, ecc., dove si richiedano informazione visive ed acustiche.

### Istruzioni di assemblaggio

- Praticare quattro fori per i tasselli di fissaggio (Fig. 2 ❶)
- Fissare la scatola di montaggio alla parete (Fig. 2 ❷)
- Collegare i terminali come illustrato in Fig. 1.
- La targa emette un segnale di preallarme con suono alternato 800-970Hz, altrimenti per impostare il segnale di allarme evacuazione con suono fisso a 970Hz inserire il jumper nella posizione indicata (Fig. 1)
- Fissare il nucleo principale alla scatola di montaggio tramite le viti (Fig. 2 ❸)
- Agganciare la mascherina esterna e fissarla tramite le viti laterali (Fig. 2 ❹)

Figura 1

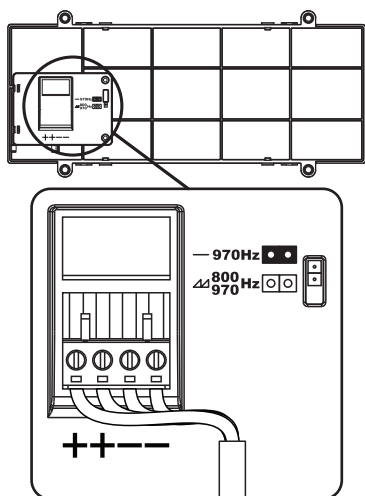


Figura 2

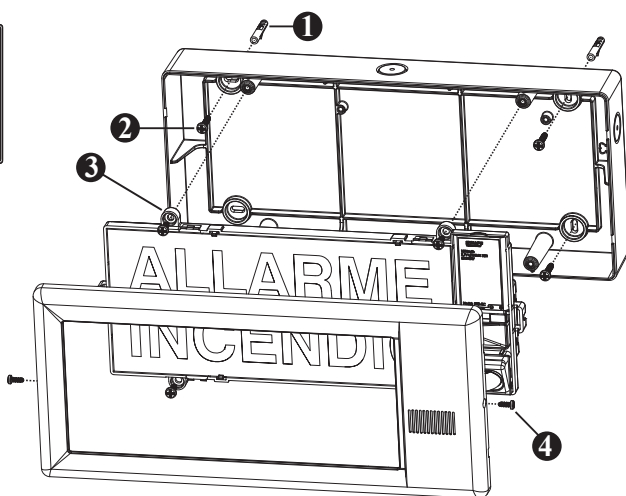
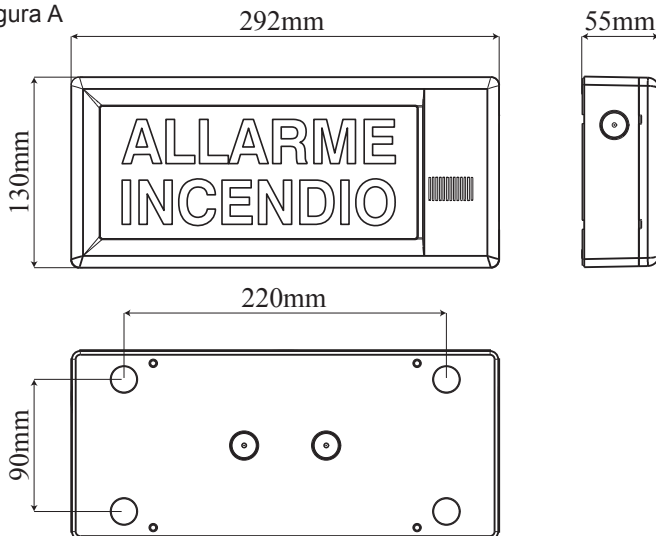


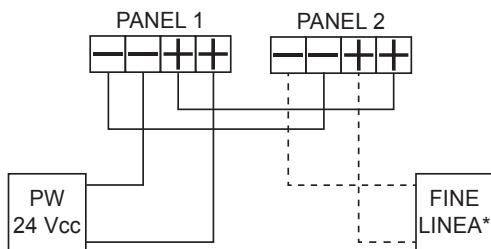
Figura A




## Specifiche Tecniche

Infiammabilità materiale	V2
Grado di protezione	IP21C
Tensione nominale	24 Vd.c (min 18Vd.c., max 30 Vd.c.)
Assorbimento linea a 24V	21mA
Assorbimento linea a 8V	10uA max
Tipo di connessione	A morsetti
Dimensioni (Fig. A)	292x130x55mm (L x H x P)
Temperatura di funzionamento	Da -10°C a +55°C
Classe	TYPE A
Caratteristiche acustiche	Pressione sonora max > 90dB(A) @ 1m Per maggiori dettagli consultare il sito web <a href="http://www.synaps-technology.com">www.synaps-technology.com</a>

## Collegamento



\*INVERSIONE DI POLARITÀ oppure  
RILEVAMENTO A BASSA TENSIONE

21  0370	0370-CPR-6122
	EN 54-3:2001 + A1:2002 + A2:2006
<b>Synaps Technology Srl</b> Via Pietraferata, 9/1 34147 - Trieste ITALY	